



2ª Reunião da Comissão de Avaliação do Contrato 011/2016  
Período: Jul – Set 2016



*DMartins*  
*Spingebal*  
*P*  
*de*  
*[Signature]*

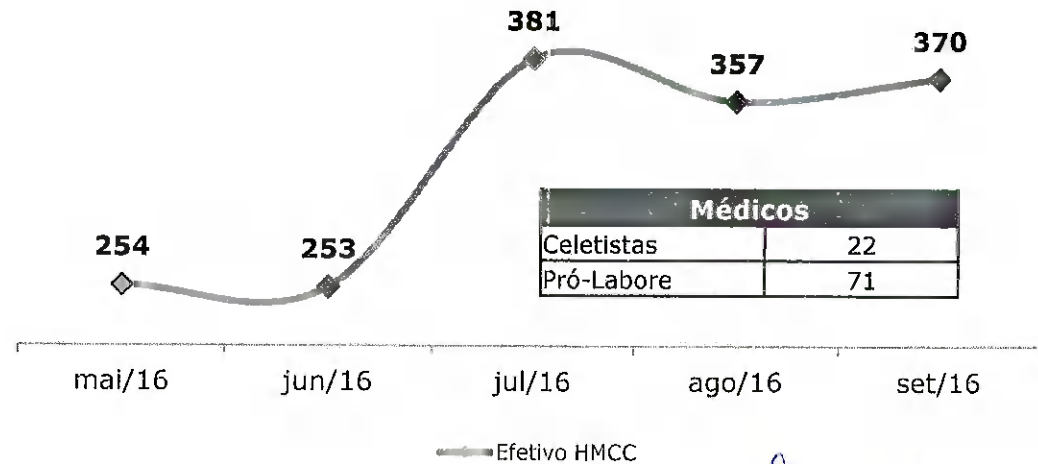
# Dados Gerais

Evolução nº Leitos (22 julho)		
Descrição	57 Leitos	81 Leitos
Clínica Médica	43	43
Cirurgia Geral	8	5
Pediatria	0	11
Maternidade	0	16
UTI Adulto	6	6
<b>TOTAL</b>	<b>57</b>	<b>81</b>

## 18 especialidades

- ✓ Clínica médica
- ✓ Cirurgia Geral
- ✓ Anestesiologia
- ✓ Cardiologia
- ✓ Endocrinologia
- ✓ Gastroenterologia
- ✓ Reumatologia
- ✓ Hematologia
- ✓ Otorrinolaringologia
- ✓ Terapia intensiva
- ✓ Colonoscopia
- ✓ Radiologia
- ✓ Ecocardiografia
- ✓ Oftalmologia
- ✓ **Obstetrícia**
- ✓ **Pediatria**
- ✓ **Urologia**
- ✓ **Cardiologia Pediátrica**

## Evolução Efetivo



Médicos	
Celetistas	22
Pró-Labore	71

*Handwritten signatures and notes on the right side of the page.*

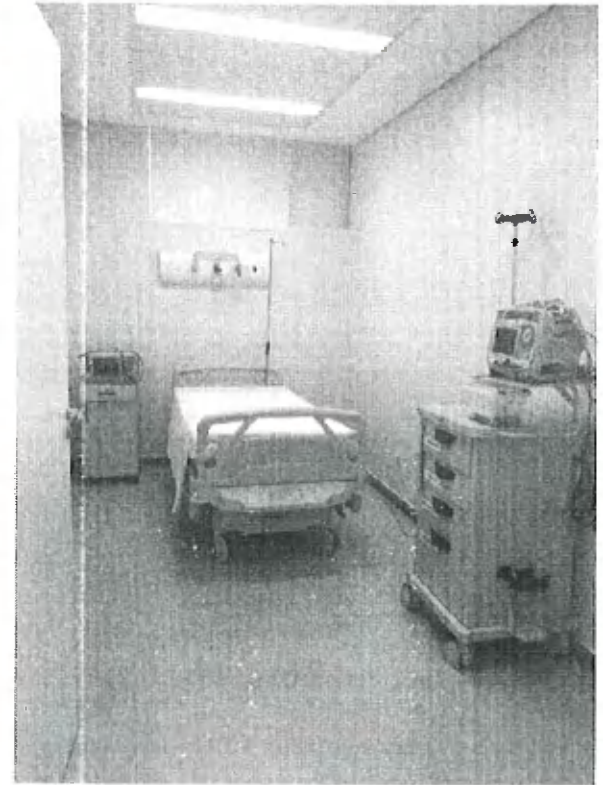
# Maternidade



Quarto PP



Banheiro Quarto PP



Sala de Emergência

*DMontes*

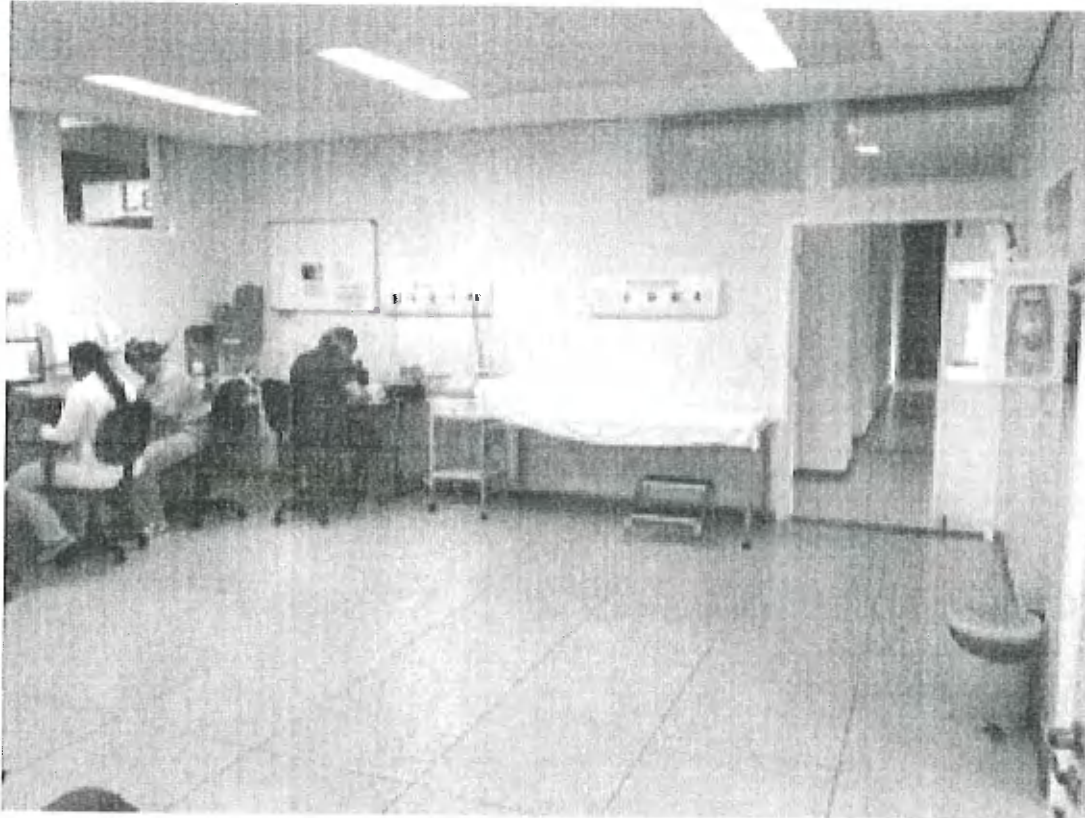
*R*

*A*

*Elisângela*

*[Signature]*

# Maternidade



Sala Observação



Sala de Pré-Parto

*bonfante*  
*diringelak*

*[Handwritten signature]*  
*[Handwritten signature]*  
*[Handwritten signature]*

# Maternidade



Sala de Curetagem






Corredor Interno

*Springela*  
*no*  
*Marinho*  
*A*  
*[Signature]*

# Maternidade

Procedimento	Quantidade				
	maio	junho	julho*	agosto	setembro
Parto Normal	-	-	11	59	61
Parto Cesário	-	-	17	42	40
Curetagem	-	-	2	8	14
Atendimentos	-	-	86	229	269
Gravidez Ectópica	-	-	-	1	1
<b>TOTAL</b>	<b>0</b>	<b>0</b>	<b>116</b>	<b>339</b>	<b>385</b>

\*A partir de 22/07.

*5Mantue*  
*Esingeb*  
  
  


# Produção

## Exames, Consultas, Internações e Cirurgias

Produtividade	mai/16	jun/16	jul/16	ago/16	set/16	Acum
Exames de Patologia Clínica	7.288	10.435	10.958	12.226	11.244	52.151
Exames de Diagnóstico	1.097	2.017	2.929	3.052	1.966	11.061
Exames Métodos Gráficos	190	405	535	619	820	2.569
Consultas Ambulatoriais	120	469	802	1.787	1.532	4.710
Internações	166	180	291	470	445	1.552
Cirurgias	7	24	58	134	98	321

*kmartins*  
*efisioq*

# Indicadores

INDICADORES DE ACOMPANHAMENTO E AVALIAÇÃO METAS QUALITATIVAS E QUANTITATIVAS  
 FUNDAÇÃO SÃO FRANCISCO XAVIER - OSS-HOSPITAL CARLOS CHAGAS  
 CNPJ 19.878.404/0027-40



ANEXO II												
Nº ordem	Indicadores	Meta		JULHO		Consecução %	AGOSTO		Consecução %	SETEMBRO		Consecução %
		Meta	Pontos	Real	Pontos		Real	Pontos		Real	Pontos	
<b>Clinica Médica</b>												
1	Tempo médio de permanência clínica médica	< 7,5 7,5 à 9,49 9,50 à 11,50 >11,50	3 2,5 2 0	7,05	3	100%	6,88	3	100%	6,57	3	100%
2	Taxa de ocupação de clínica médica	> ou = a 85%	5	79,83	0	0%	84,46	0	0%	82,49	0	0%
3	Prontuários preenchidos conforme legislação vigente e regras deste convênio	70%	2,5	100%	2,5	100%	100%	2,5	100%	100	2,5	100%
4	Cobertura de plantões clínicos - escala presencial	100%	7	100%	7	100%	100%	7	100%	100	7	100%
<b>TOTAL PARCIAL (A)</b>			<b>12,5</b>		<b>12,5</b>	<b>71%</b>		<b>12,5</b>		<b>71%</b>	<b>12,5</b>	<b>71%</b>
<b>Clinica Cirúrgica</b>												
5	Tempo médio de permanência clínica cirúrgica	< 4,5 4,5 à 6,49 6,50 à 8,50 >8,50	3 2,5 2 0	4,44	3	100%	4,24	3	100%	3,42	3	100%
6	Taxa de ocupação de clínica cirúrgica	> ou = a 85%	5	86,02	5	100%	57,42	0	0%	52,67	0	0%
7	Prontuários preenchidos conforme legislação vigente e regras deste convênio	70%	2,5	100%	2,5	100%	100%	2,5	100%	100	2,5	100%
8	Taxa de infecção sítio cirúrgico em cirurgias limpas (1 a 5)	< 1 à 1,7% 1,7 à 1,8% 1,8 s 2% > = 2%	2 1,5 1 0	0	2	100%	0	2	100%	0	2	100%
9	Percentual chamado x atendimento da equipe de sobreaviso	> ou = a 90% 70 à 89,99% 60 à 69,99% <60%	4 3,5 3 0	100%	4	100%	100%	4	100%	100	4	100%
<b>TOTAL PARCIAL (B)</b>			<b>16,5</b>		<b>16,5</b>	<b>100%</b>		<b>11,5</b>		<b>70%</b>	<b>11,5</b>	<b>70%</b>
<b>Maternidade</b>												
10	Tempo médio de permanência clínica obstétrica	< 2,7 2,7 à 4,69 4,70 à 6,70 > 6,70	3 2,5 2 0	2,13	3	100%	1,99	3	100%	1,97	3	100%
11	Preenchimento do partograma	80 à 100% 70 à 79,99% 50 à 69,99% < 50%	4 3,5 3 0	80%	4	100%	90%	4	100%	80	4	100%
12	Prontuários preenchidos conforme legislação vigente e regras deste convênio	70%	2	80%	2	100%	100%	2	100%	80	2	100%
13	Cobertura de plantões de escala presencial 1º Obstétrica e 1º Pediatria	100%	7	100%	7	100%	100%	7	100%	100	7	100%
<b>TOTAL PARCIAL (C)</b>			<b>16</b>		<b>16</b>	<b>100%</b>		<b>16</b>		<b>100%</b>	<b>16</b>	<b>100%</b>
<b>UTI, Pronto Socorro e Emergência</b>												
14	Taxa de mortalidade Institucional	< ou = 4,41%	4	6,09	0	0%	2,54	4	100%	2,45	4	100%
15	Taxa de ocupação geral	> 85%	5	72,8	0	0%	67,64	0	0%	68,37	0	0%
<b>TOTAL PARCIAL (D)</b>			<b>9</b>		<b>0</b>	<b>0%</b>		<b>4</b>		<b>44%</b>	<b>4</b>	<b>44%</b>
<b>TOTAL GERAL (E)</b>			<b>59</b>		<b>45</b>	<b>76%</b>		<b>44</b>		<b>75%</b>	<b>44</b>	<b>75%</b>

*Manoel*

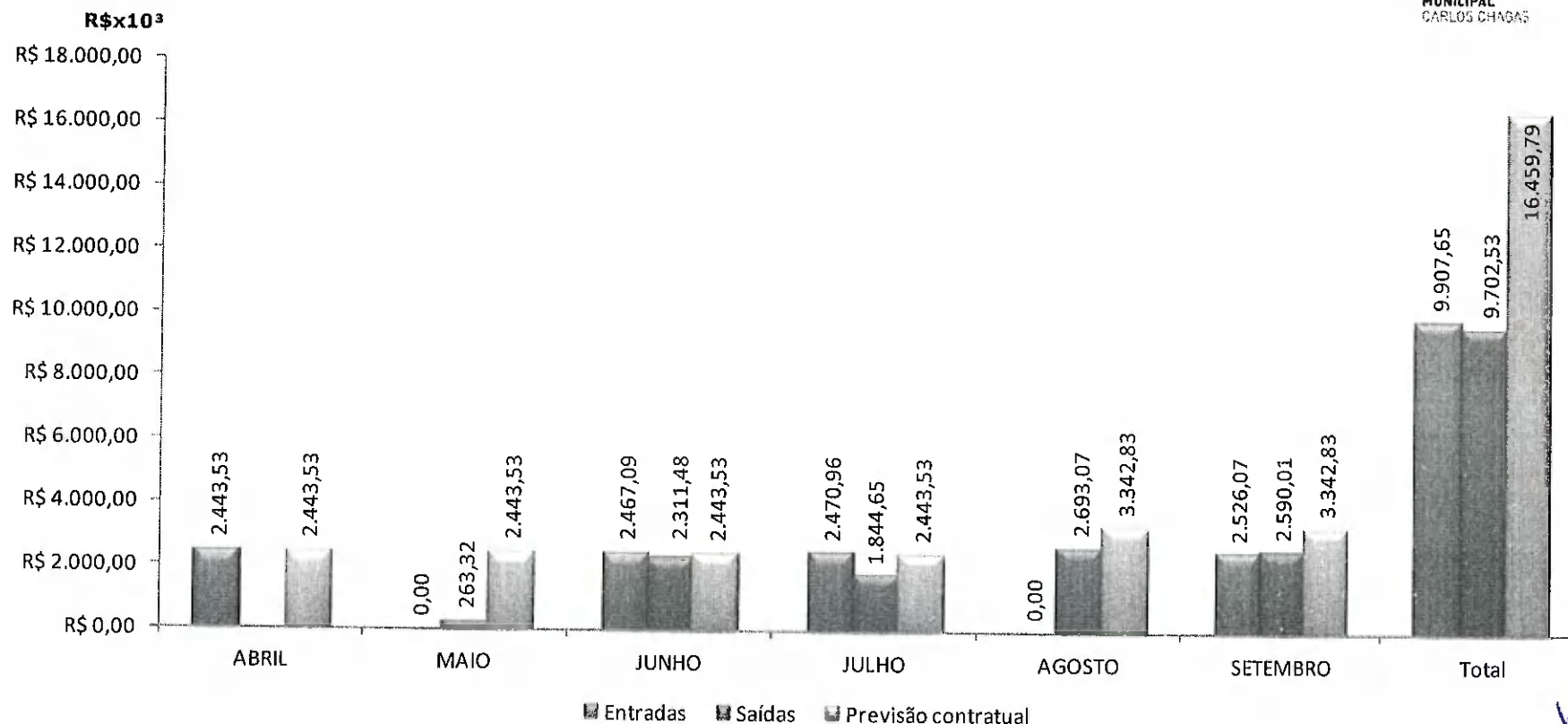
*[Handwritten mark]*

*[Handwritten mark]*

*João Gabriel*



# Fluxo de Caixa



**Obs.:**

**Custeio:**

- Inadimplência, conforme contrato de gestão, até setembro, é de **R\$ 6.552.140,00**;
- Redução de **41%** frente ao estimado para o contrato;

**Fundo de Reserva:**

- Não repassado o valor de **R\$ 3.665.298,44** para composição do Fundo de Reversa até setembro;

**Investimentos:**

- Previstos repasses de **R\$ 4.456.440,00**. Até setembro foram repassados **R\$ 1.200.000,00**;
- Inadimplência de **R\$ 3.256.440,00**

*Handwritten signatures and initials in blue ink.*

INDICADORES DE ACOMPANHAMENTO E AVALIAÇÃO METAS QUALITATIVAS E QUANTITATIVAS

FUNDAÇÃO SÃO FRANCISCO XAVIER - OSS-HOSPITAL CARLOS CHAGAS

CNPJ 19.878.404/0027-40

ANEXO III	Nº Item	Indicadores	JULHO				Consecução %	AGOSTO		Consecução %	SETEMBRO		Consecução %		
			Meta		Real			Real	Pontos		Real	Pontos		Real	Pontos
			Metas	Pontos	Real	Pontos		Real	Pontos		Real	Pontos		Real	Pontos
1	Tempo médio de permanência clínica médica	< 7,5 7,5 à 9,49 9,50 à 11,50 >11,50	3 2 0	7,05	3	100%	6,88	3	100%	6,57	3	100%			
2	Taxa de ocupação de clínica médica	> ou = a 85%	5	79,83	0	0%	84,46	0	0%	82,49	0	0%			
3	Prontuários preenchidos conforme legislação vigente e regras deste convênio	70%	2,5	100%	2,5	100%	100%	2,5	100%	100	2,5	100%			
4	Cobertura de plantões clínicos - escala presencial	100%	7	100%	7	100%	100%	7	100%	100	7	100%			
<b>TOTAL PARCIAL (A)</b>				17,5		12,5		71%		12,5		71%			
5	Tempo médio de permanência clínica cirúrgica	< 4,5 4,5 à 6,49 6,50 à 8,50 >8,50	3 2 0	4,44	3	100%	4,24	3	100%	3,42	3	100%			
6	Taxa de ocupação de clínica cirúrgica	> ou = a 85%	5	86,02	5	100%	57,42	0	0%	52,67	0	0%			
7	Prontuários preenchidos conforme legislação vigente e regras deste convênio	70%	2,5	100%	2,5	100%	100%	2,5	100%	100	2,5	100%			
8	Taxa de infecção sítio cirúrgico em cirurgias limpas (1 a 5)	< 1 à 1,7% 1,7 à 1,8% 1,8 ≤ 2% > = 2%	2 1 0	0	2	100%	0	2	100%	0	2	100%			
9	Percentual chamado x atendimento da equipe de sobreaviso	> ou = a 90% 70 à 89,99% 60 à 69,99% <60%	4 3,5 3 0	100%	4	100%	100%	4	100%	100	4	100%			
<b>TOTAL PARCIAL (B)</b>				16,5		16,5		100%		11,5		70%			
10	Tempo médio de permanência clínica obstetrica	< 2,7 2,7 à 4,69 4,70 à 6,70 > 6,70	3 2 0	2,13	3	100%	1,99	3	100%	1,97	3	100%			
11	Preenchimento do partograma	80 à 100% 70 à 79,99% 50 à 69,99%	4 3,5 3	80%	4	100%	90%	4	100%	80	4	100%			
12	Prontuários preenchidos conforme legislação vigente e regras deste convênio	< 50%	0	80%	2	100%	100%	2	100%	80	2	100%			
13	Cobertura de plantões de escala presencial 1º Obstetrica e 1º Pediatría	70%	2	80%	2	100%	100%	2	100%	80	2	100%			
<b>TOTAL PARCIAL (C)</b>				16		16		100%		16		100%			
14	Taxa de mortalidade Institucional	< ou = 4,41%	4	6,09	0	0%	2,54	4	100%	2,45	4	100%			
15	Taxa de ocupação geral	> 85%	5	72,8	0	0%	67,64	0	0%	68,37	0	0%			
<b>TOTAL PARCIAL (D)</b>				9		0		0%		4		44%			
<b>TOTAL GERAL (E)</b>				59		45		76%		44		75%			

ASSINATURAS:

Marcelo Bouissou de Sousa  
CAC - Comissão de Acompanhamento  
de Contrato - Hospital Municipal Carlos

Daniete Geralda Araújo Martins  
CAC - Comissão de Acompanhamento  
de Contrato - Conselho Municipal de  
Saúde de Itabira

Miriam Lage Fernandes  
CAC - Comissão de Avaliação  
de Convênio

Andressa dos Santos  
CAC - Comissão de Acompanhamento  
de Contrato - Hospital Municipal Carlos  
Chagas / FSFX - OSS

Elsângela Regina Ribeiro Moreira  
Enfª Supervisora Hospitalar  
COREN-MG 215728  
SCAA/SMS/PMI

Daniete Geralda Araújo Martins  
CAC - Comissão de Acompanhamento  
de Contrato - Conselho Municipal de  
Saúde de Itabira